

Электрические кабели предусматривать от шита этажного до квартирного открыто за подвесным потолком. Питание квартир предусмотрено однофазное.

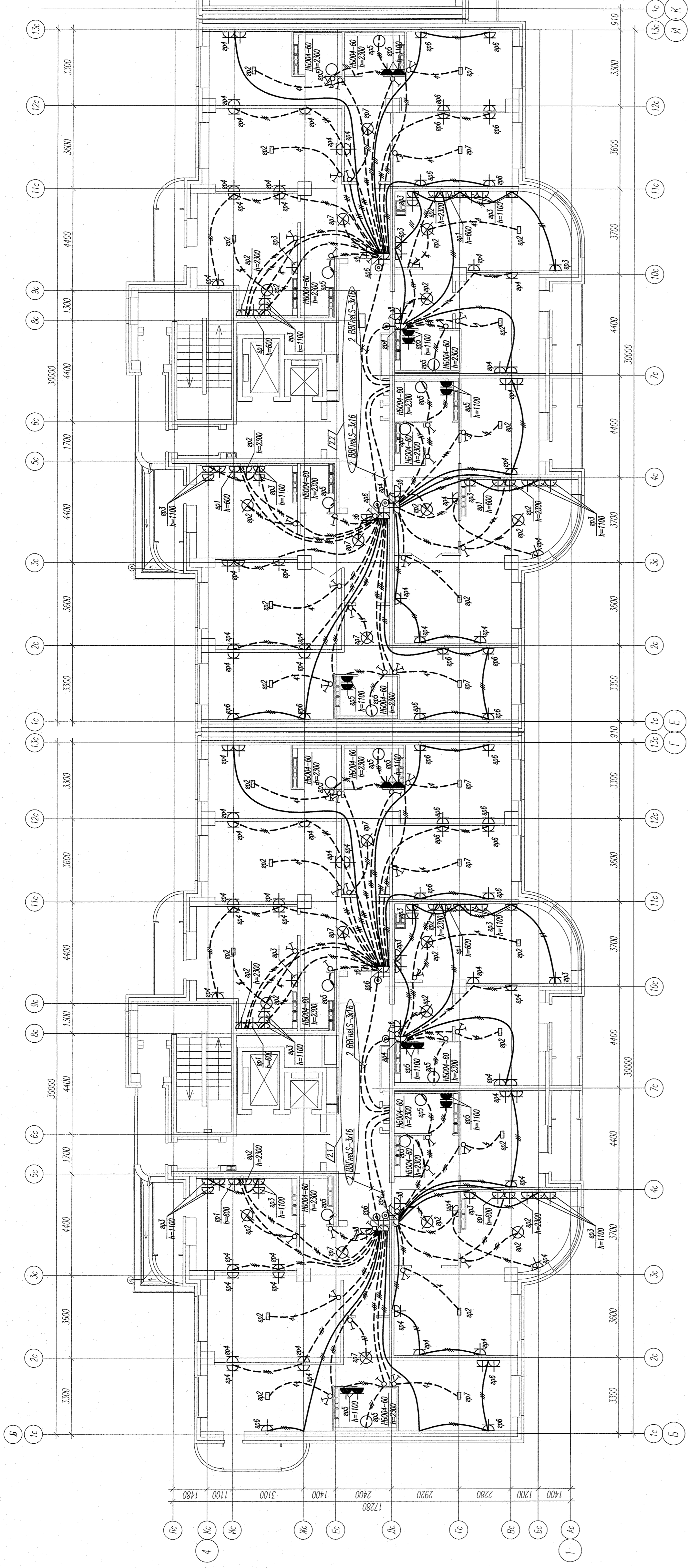
В квартирах максимально размещать электроустановочные приборы на прикладах квартирных шпатель (розетка, выключатель, розетка для звонка).

2	4	638-12	1112	Листовой проект	Лист	Лист	Лист
Имя	Колум	Листовой проект	Листовой проект	Лист	Лист	Лист	Лист
Господина	Господина	Господина	Господина	Господина	Господина	Господина	Господина
Павлова	Павлова	Павлова	Павлова	Павлова	Павлова	Павлова	Павлова
Резанов	Резанов	Резанов	Резанов	Резанов	Резанов	Резанов	Резанов

АПЭЭ-106-1А-01-ЭЛ
 Многоквартирный жилой дом с централизованным
 отоплением и газоснабжением, расположенный в здании
 ул. 8 Марта - Автозона - Связной в Челябинском районе
 Челябинской области

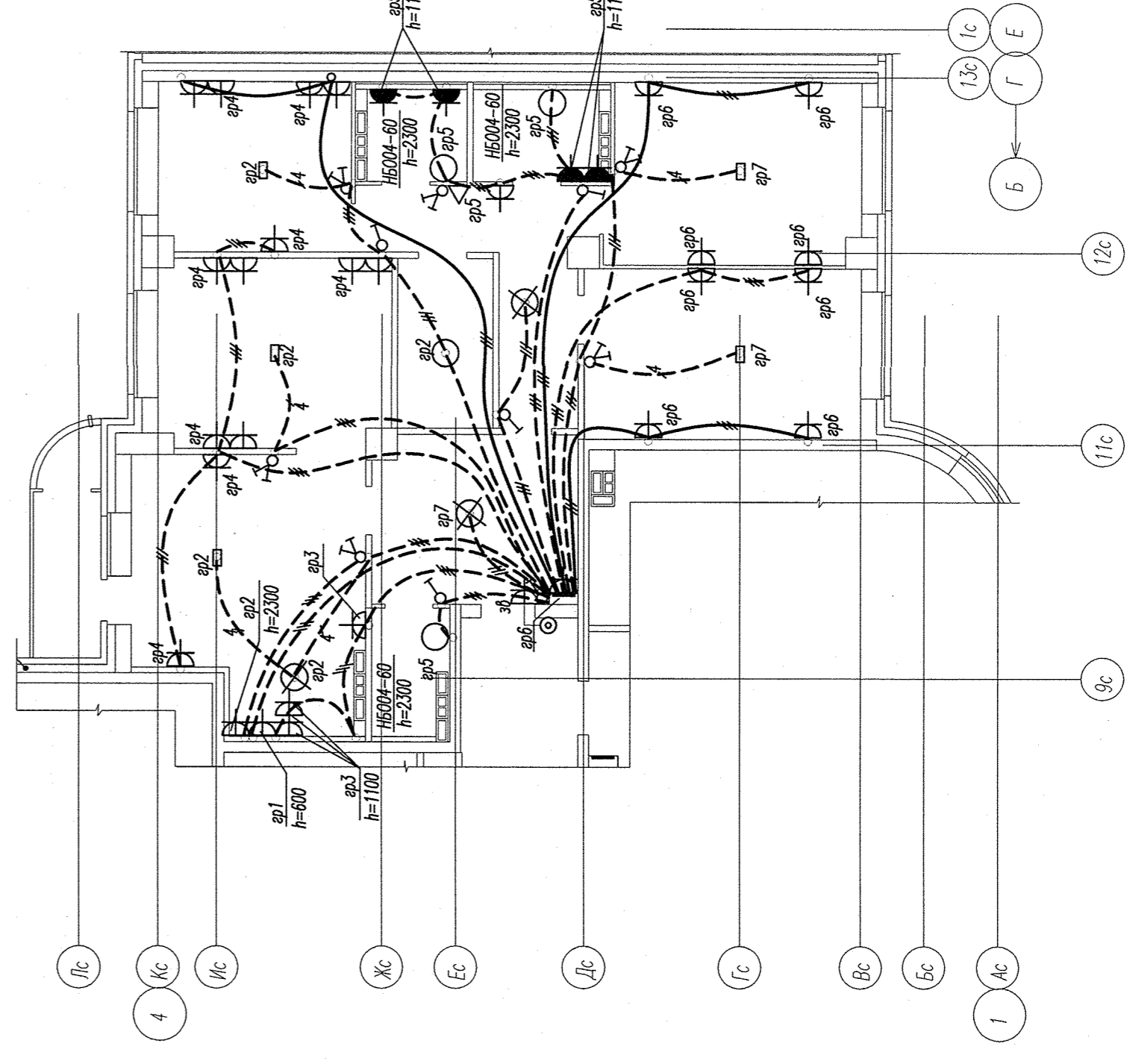
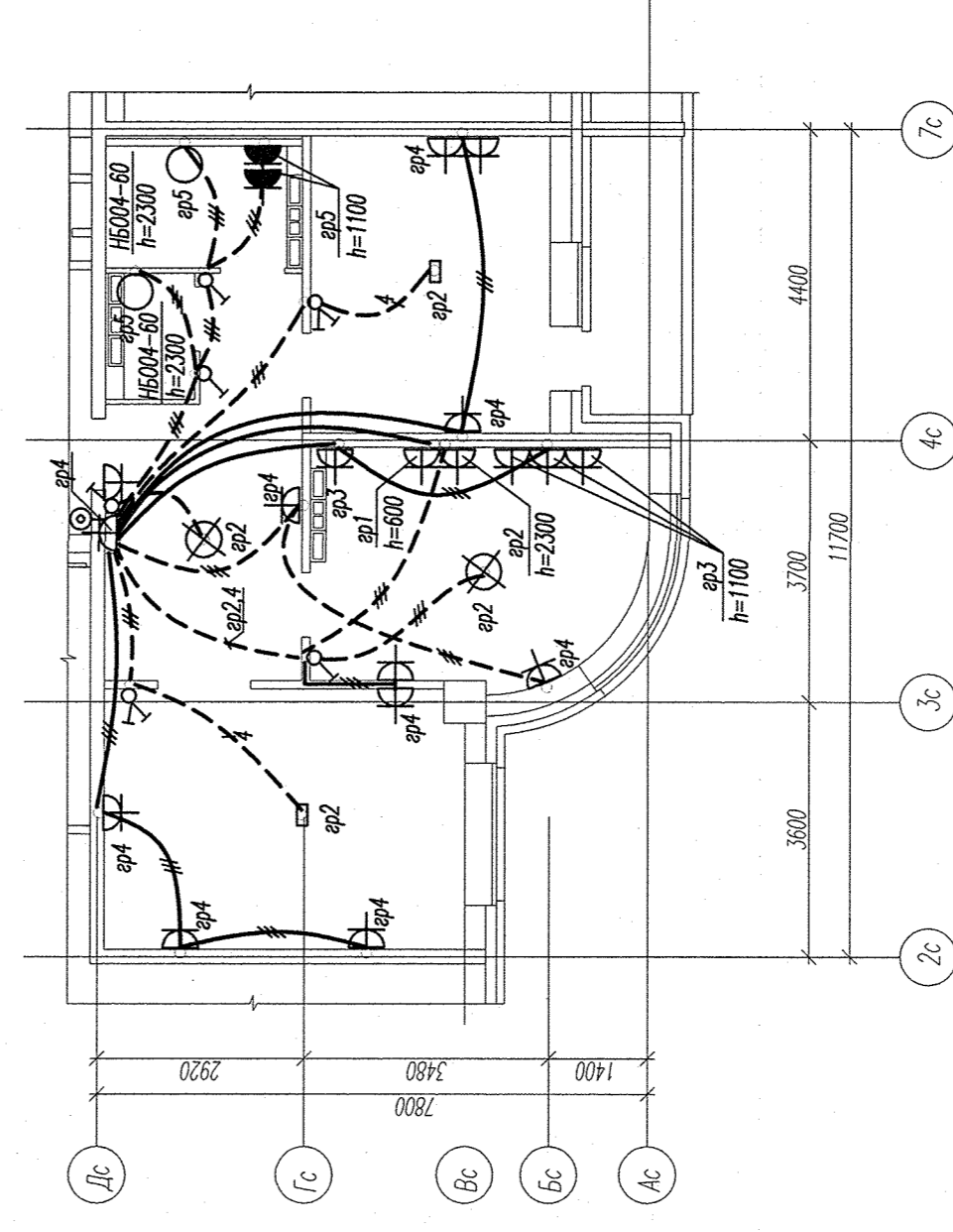
Жилой дом 1А
 План 1 этажа
 Расположение сетей электропроводки
 квартир

340
 "Корпорация
 "Амурская"



Фрагмент монтажного плана 6 этажа (отм.+20.700) в осях 9с-13с/Ас-Лс, компоновочных Б-Г

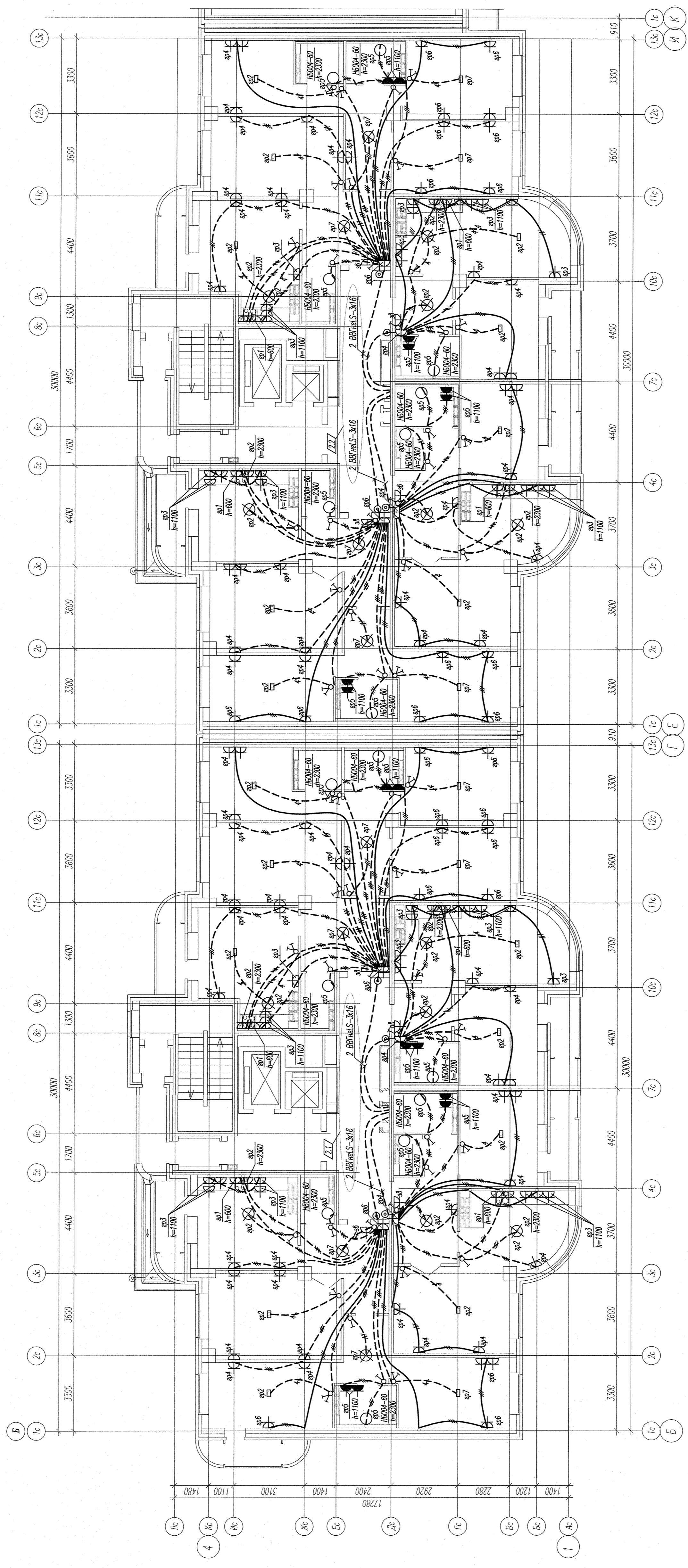
ФРАГМЕНТ ПЛАНА 3 ЭТАЖА (ОТМ.+11.400) В ОСЯХ 9С-13С/АС-ЛС, КОМПОНОВОЧНЫХ Б-Г



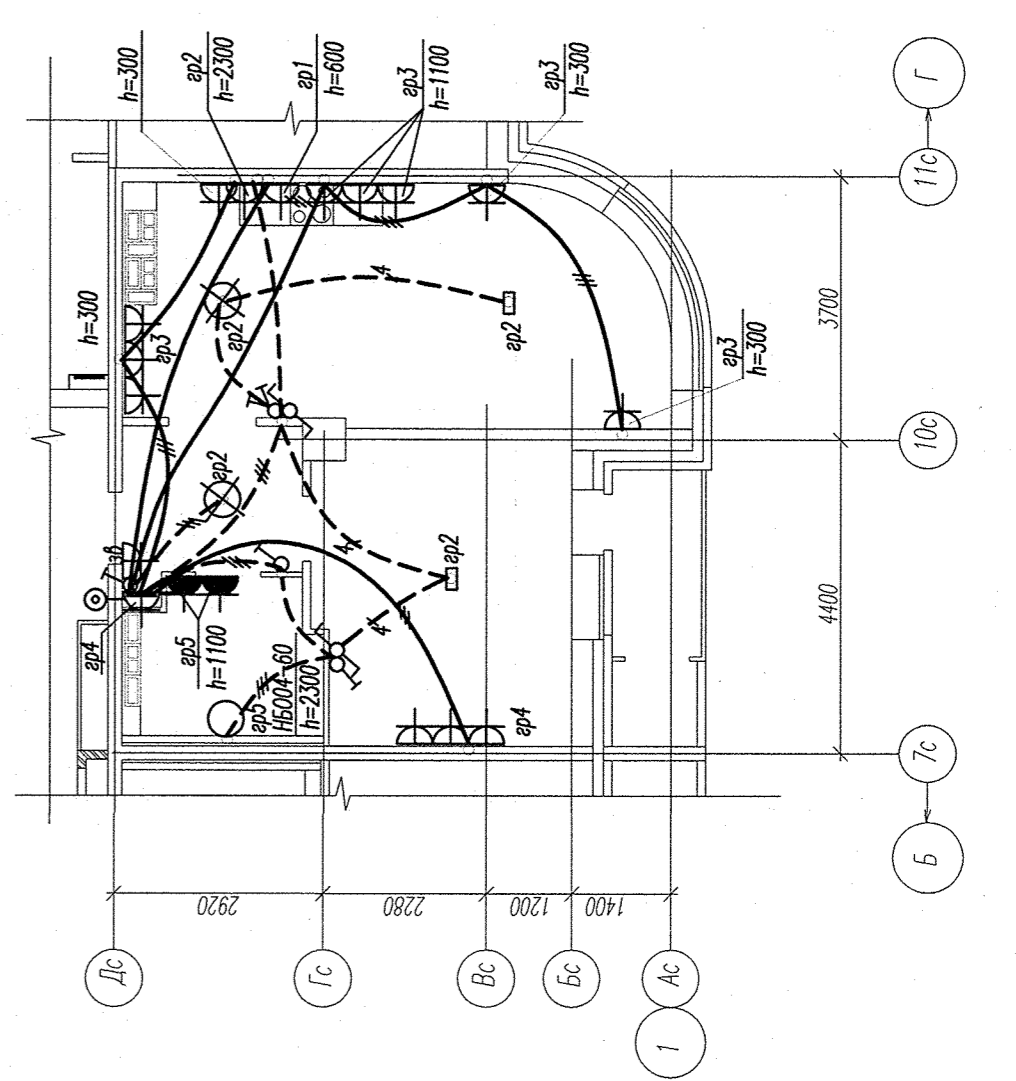
Электроснабжение квартир предусматривать от щита этажного до квартирного открыто за подвесным потолком. Питание квартир предусмотрено одноконтурное.

В квартирах максимально размещать электротехнические приборы на прикладках квартирных щитков (розетка, выключатель, розетка для збонка).

АПЭ-106-1А-01-ЭП		Лист	Лист	Лист
Монтажный план 6-го этажа с указанием размещения, пропускных способностей, полярности, обозначения оборудования в зонах		Р	8	340
2	638-10/11.12	Жилой дом 1А	012	012
Изм.	Колум, Листы, Журнал, Подпись, Дата	Жилой дом 1А	012	012
Госпр.	Госпр.	Жилой дом 1А	012	012
Подпись	Подпись	Жилой дом 1А	012	012
Разраб.	Разраб.	Жилой дом 1А	012	012
Регистрация		"Алгоритм"		



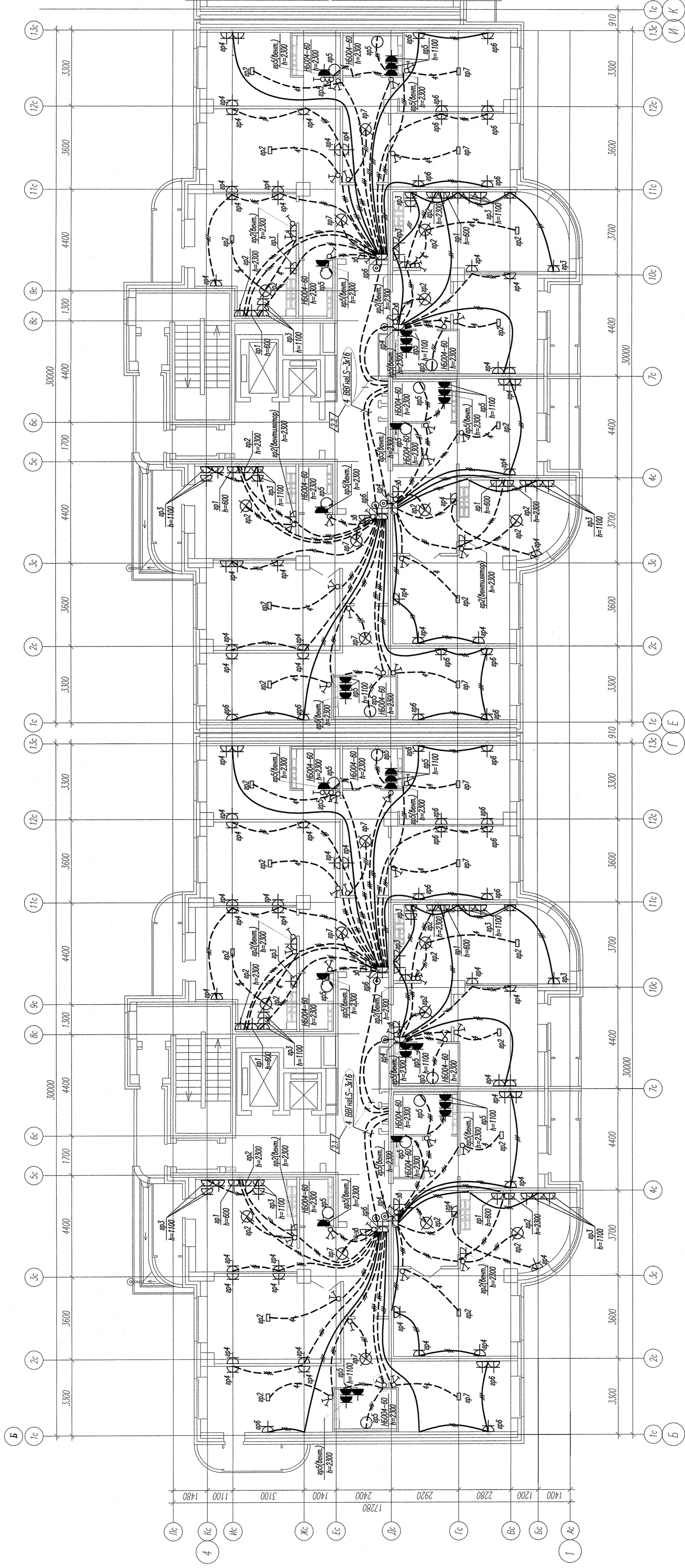
Фрагмент квартирного плана 12 этажа (отм.+45.400)
в осях 7с-11с/Ас-Дс, компоновочных Б-Г



Электрические приборы предусматривать от щита этажного до квартирного открыто за подвесным потолком. Питание квартир предусмотрено однофазное.

В квартирах максимально размещать электроустановочные приборы на приладах квартирных щитков (розетка, выключатель, розетка для звонка).

АПУЭ-102-1А-01-ЭЛ		Жилой дом 1А		Лист	Листов
Максимальный видовой фонд с учетом помещений, приспособленных для размещения объектов в зданиях улиц 8 Марта - Авиационной - Советной в Чкаловском районе г. Екатеринбург		План 11-15 этажей		Р	9
2	638-10	01/12	01/12	340	"Корпорация "Алси-Электротехника"
Изм.	Колумн	Листов	Фолд	Порядок	Дата
Генеральный	Генеральный	Заместитель	Заместитель	01/12	01/12
Прораб	Прораб	Заместитель	Заместитель	01/12	01/12
Разраб.	Разраб.	Заместитель	Заместитель	01/12	01/12



Электрические квартиры предусматривать от шита этажного до квартирного открыто за подвесным потолком. Питание квартир предусмотрено однофазное.

В квартирах максимально размещать электротехнические приборы на прикладках квартирных шпотов (розетка, выключатель, розетка для звонка).

АПЭЭ-126-1А-01-ЭП		Многоквартирный жилой дом с нежилыми помещениями, расположенными на этажах, подвальной облюбованной в этажах, улица 8 Марта - Абшадонной - Северная в Чкаловском районе Свердловской области	
2	638-12	11.12	Дата
Иск.	Колун, Лисун	друк	Подпись
Жилой дом 1А		Лист	Листов
План №.17 этажей		Р	20
Расположение сетей электроснабжения		340	
Гл. инж.	Гонимарко	07.12	Подпись
Проектант	Завьялова	07.12	Подпись
Разработ.	Завьялова	07.12	Подпись
"Автоматизмекст"			